



**AltCtrl FW 系列**

**AC-FW0514VP 快速安裝手冊**

**版本： 1.0.101004**

**發布時間： 2010 / 10 / 04**



# AC-FW0514VP快速安裝手冊

## A. 在您開始使用之前

請先確認內容是否包含：

1. AC-FW0514VP設備
2. RJ45 網路線
3. 電源變壓器
4. 使用者操作手冊(光碟片)
5. 快速安裝說明
6. 產品保固書
7. 無線天線

## B. 設定 AC-FW0514VP 設備

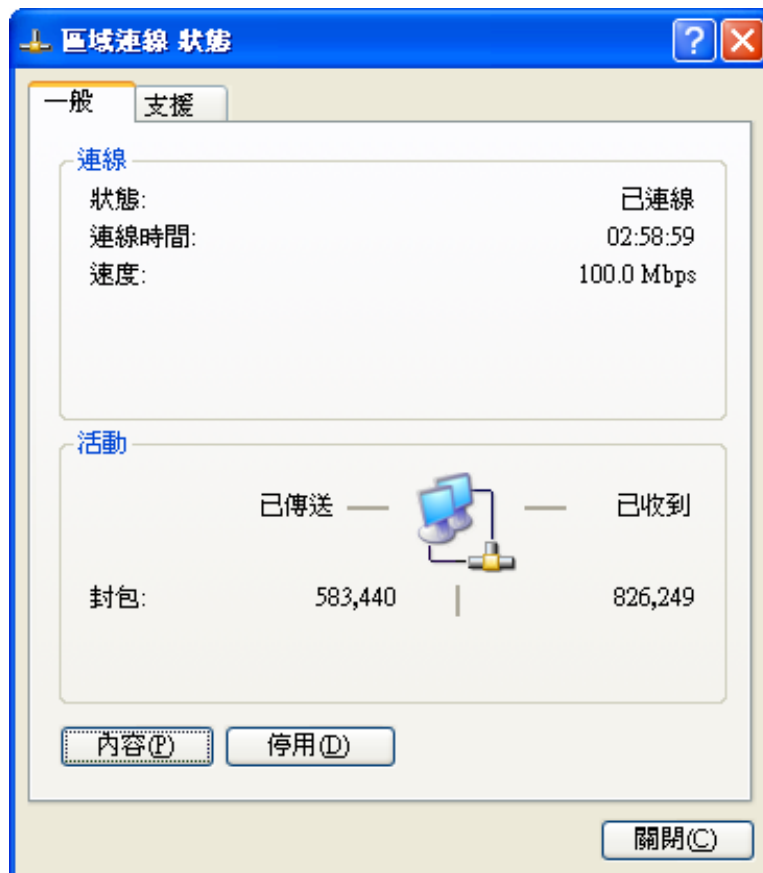
1. 請先連接電源變壓器後開啟 AC-FW0514VP 設備。
2. 請先將連接到網際網路的網路線插入 WAN 並將連接到您電腦的網路線插入 LAN 。



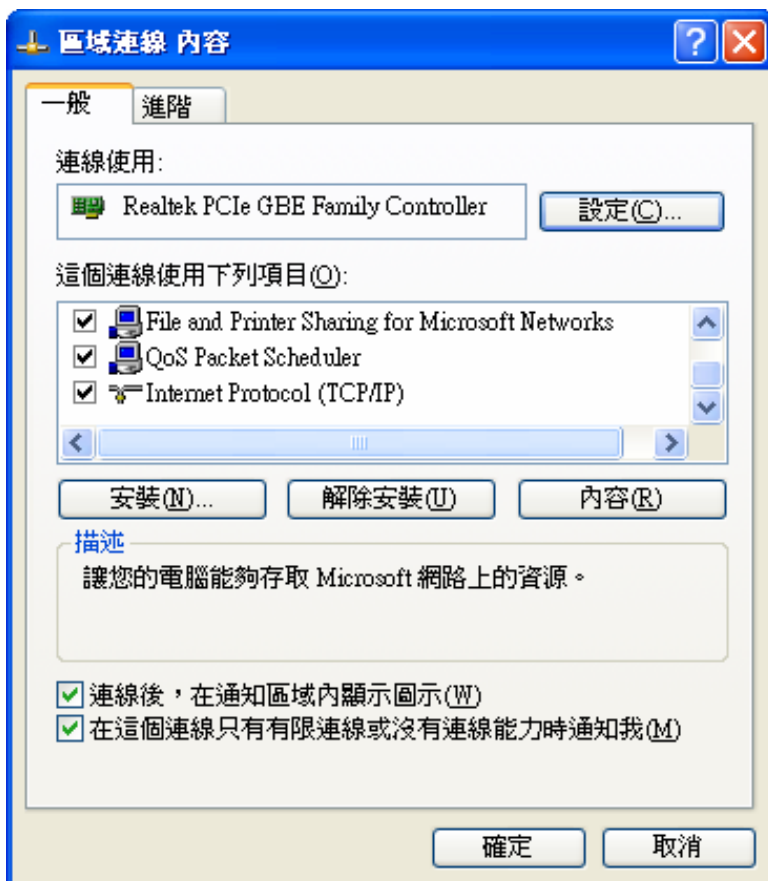
## C. 設定您的電腦

### ※ Windows XP 作業系統設定方式：

1. 選擇「開始 / 設定 / 控制台」（或是「開始 / 控制台」）。
2. 點選「網路連線」。
3. 點選「區域連線」。

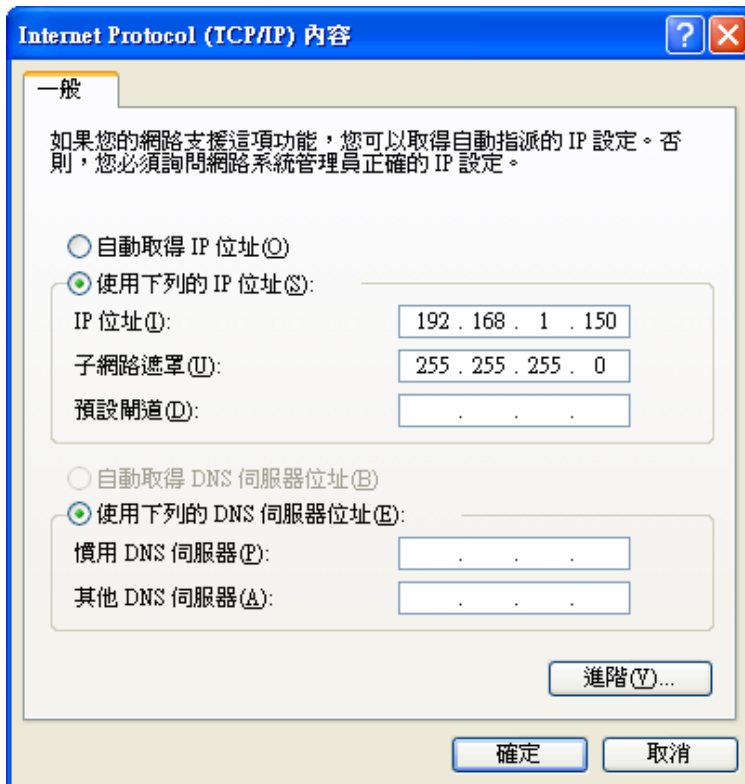


4. 點選「內容」。



5. 選擇「Internet Protocol (TCP / IP)」。

6. 點選「內容」。



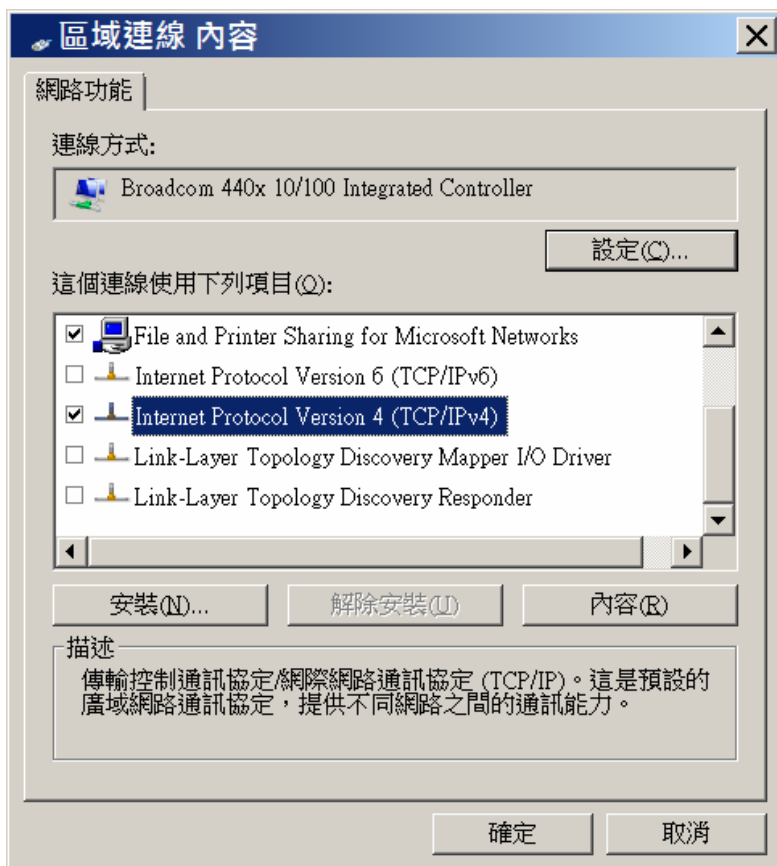
7. 圈選「使用下列的IP位址」，於IP位址輸入：**192.168.1.150\***，於子網路遮罩輸入：255.255.255.0。點選「確定」後儲存以上設定。  
(\* 除了不可輸入 192.168.1.1 以外，只要IP位址不會衝突，您可以輸入 192.168.1.2 ~ 192.168.1.254 。)。
8. 您也可以圈選「自動取得IP位址」，點選「確定」後儲存以上設定。

**※ Windows Vista 作業系統設定方式：**

1. 選擇「開始 / 設定 / 控制台」（或是「開始 / 控制台」）。
2. 點選「網路和共用中心」。
3. 點選「管理網路連線」。
4. 點選「連線」。
5. 點擊開啟「區域連線」。

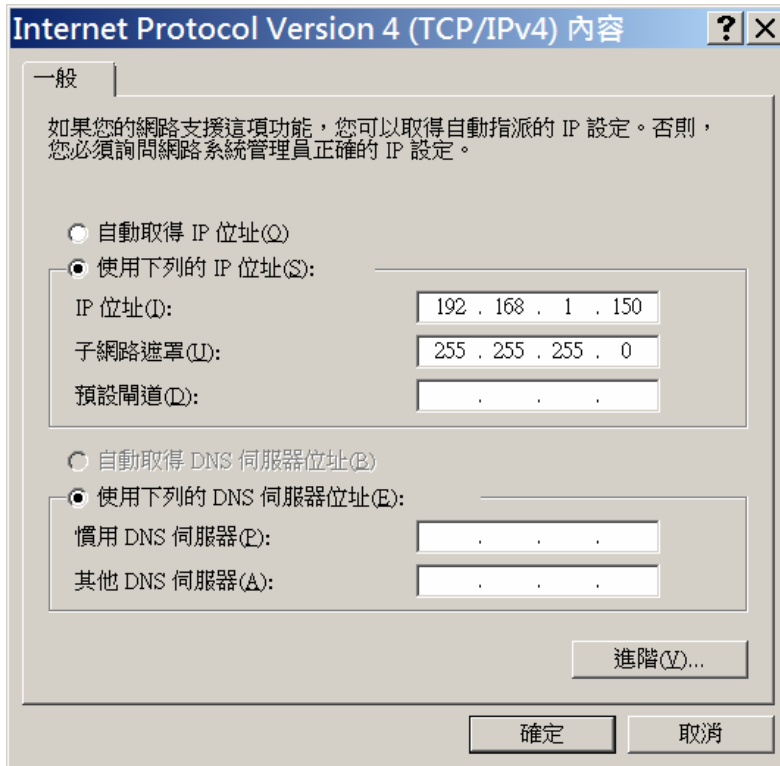


6. 點選「內容」。



7. 選擇「**Internet Protocol Version 4 (TCP / IP v4)**」。

8. 點選「**內容**」。



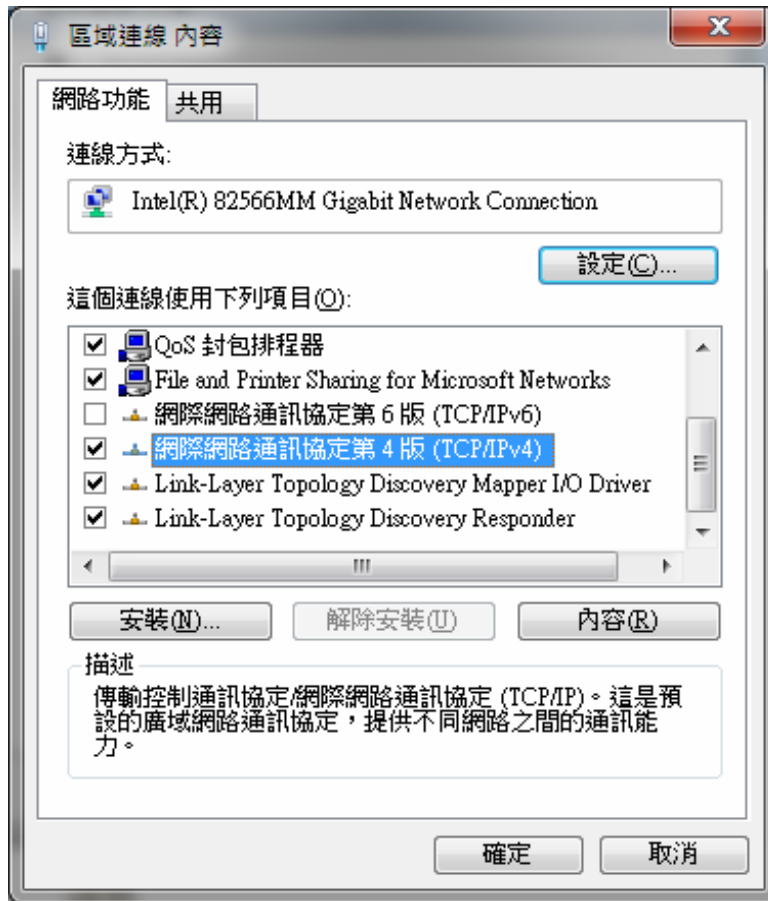
9. 圈選「使用下列的IP位址」，於IP位址輸入：**192.168.1.150\***，  
於子網路遮罩輸入：255.255.255.0。點選「確定」後儲存以上設定。  
(\* 除了不可輸入 192.168.1.1 以外，只要IP位址不會衝突，您可以輸入  
192.168.1.2 ~ 192.168.1.254 。)。
10. 您也可以圈選「自動取得IP位址」，點選「確定」後儲存以上設定。

## ※ Windows 7 作業系統設定方式：

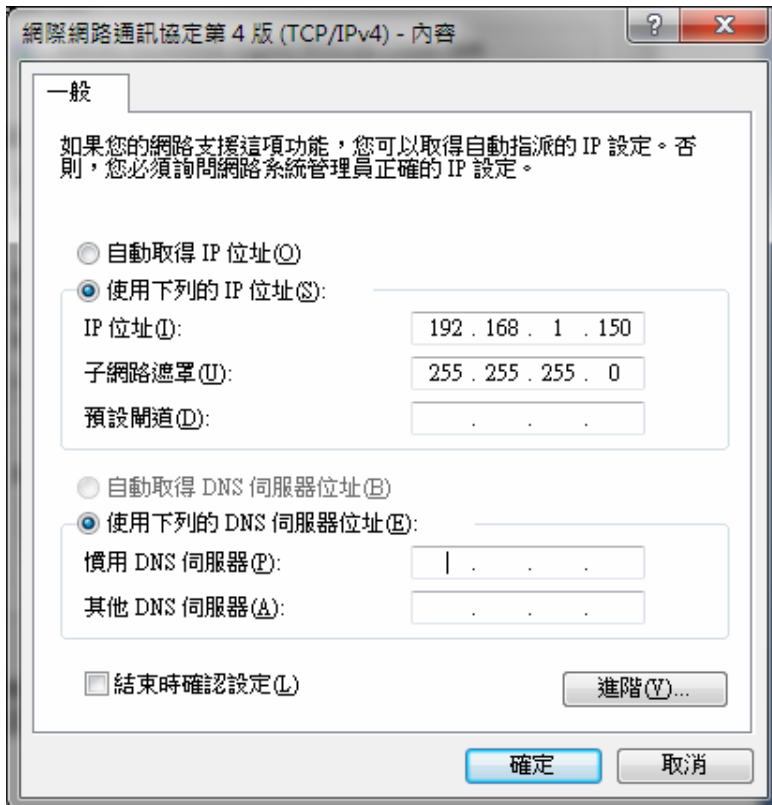
1. 選擇「開始 / 設定 / 控制台」（或是「開始 / 控制台」）。
2. 點選「網路和網際網路」。
3. 點選「網路和共用中心」。
4. 點選「變更介面卡設定」。
5. 點擊開啟「區域連線」。



6. 點選「內容」。



7. 選擇「網際網路通訊協定第4版 (TCP / IP v4)」。
8. 點選「內容」。

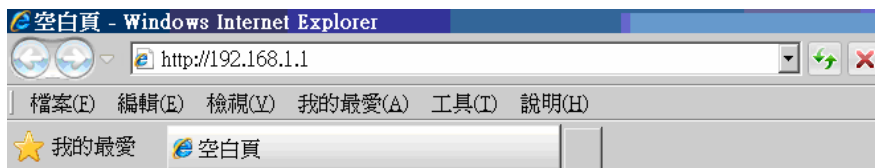


9. 圈選「使用下列的IP位址」，於IP位址輸入：**192.168.1.150\***，於子網路遮罩輸入：255.255.255.0。點選「確定」後儲存以上設定。  
(\* 除了不可輸入 192.168.1.1 以外，只要IP位址不會衝突，您可以輸入 192.168.1.2 ~ 192.168.1.254 。)。
10. 您也可以圈選「自動取得IP位址」，點選「確定」後儲存以上設定。

## D. 登入AC-FW0514VP

我們將使用網頁介面的方式來設定 AC-FW0514VP 。請務必使用支援的瀏覽器，例如：IE7，IE8 及 Firefox 3.x。(不支援 IE6 及 Firefox 2.x )

1. 要登入設定介面，請開啟瀏覽器後，於網址列輸入：  
**http://192.168.1.1** (或是：**192.168.1.1**)



2. 成功開啟登入頁面後，請接著輸入帳號及密碼。您也可在此頁面，選擇所使用的語系。預設的帳號及密碼如下：

帳號：**admin**

密碼：**123456**

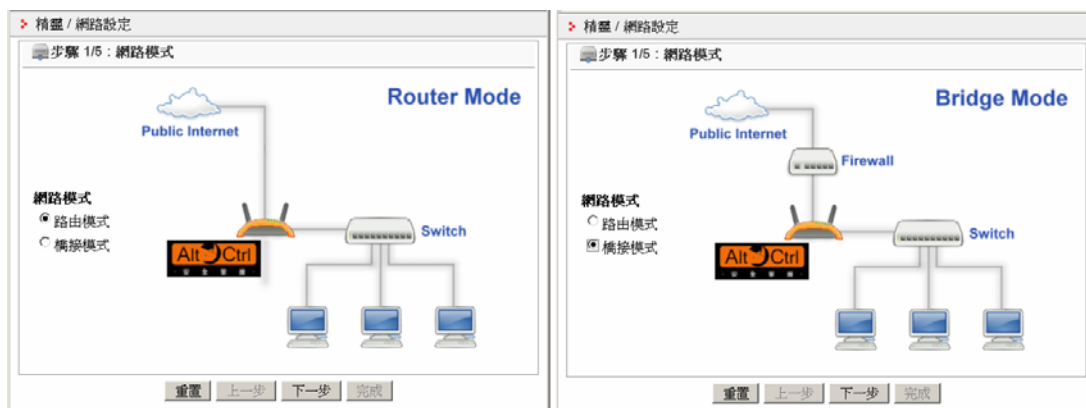


## E. 確認各項功能已啟用



## F. 設定「網路設定精靈」

1. 點選右上角的「網路設定精靈」開始五個設定步驟。
2. 步驟 1/5：選擇網路模式：  
您可選擇路由(Router)模式或橋接(Bridge)模式。



路由(Router)模式

橋接(Bridge)模式

## 3. 步驟 2/5：廣域網路/橋接模式IP設定：

在路由(Router)模式下，廣域網路(WAN)可選擇「DHCP」、「固定IP」或「PPPoE」。

在橋接(Bridge)模式模式下，橋接模式IP可選擇「DHCP」或「固定IP」。



精靈 / 網路設定

步驟 2/5：廣域網路設定：

廣域網路設定： DHCP  固定 IP  PPPoE

IP位址

IP位址：

子網路遮罩：

預設閘道：

DNS伺服器設定

靜態DNS伺服器

主伺服器：

次伺服器：

重置 上一步 下一步 完成

路由(Router)模式



精靈 / 網路設定

步驟 2/5：橋接模式 IP：

橋接模式 IP： DHCP  固定 IP

IP位址

IP位址：

子網路遮罩：

預設閘道：

DNS伺服器設定

靜態DNS伺服器

主伺服器：

次伺服器：

重置 上一步 下一步 完成

橋接(Bridge)模式

## 4. 步驟 3/5：區域網路/管理IP 設定：

在路由(Router)模式下，區域網路(LAN)可啟用「DHCP伺服器」。

在橋接(Bridge)模式模式下，設定管理IP方便登入此IP設定(尤其橋接模式IP是DHCP非固定IP時更需要此固定的管理IP)。



精靈 / 網路設定

步驟 3/5：區域網路設定：

IP位址：

子網路遮罩：

DHCP伺服器

啟用DHCP伺服器

開始IP位址：

IP位址數量： (1~240)

重置 上一步 下一步 完成

路由(Router)模式



精靈 / 網路設定

步驟 3/5：管理 IP：

IP位址：

子網路遮罩：

重置 上一步 下一步 完成

橋接(Bridge)模式

## 5. 步驟 4/5：無線網路設定：

✦ 精靈 / 網路設定

---

🖨 步驟 4/5：無線網路設定：

啟用無線網路

SSID：

建議您設置無線網路安全性。  
可到主畫面選單中 '網路設定' 更改無線網路安全性設定。

## 6. 步驟 5/5：摘要

✦ 精靈 / 網路設定

---

🖨 步驟 5/5：摘要

網路模式：路由模式

---

**廣域網路**

位址類型 固定 IP

IP位址 192.168.2.1

子網路遮罩 255.255.255.0

預設閘道 192.168.2.254

靜態DNS伺服器 是

主伺服器 168.95.1.1

次伺服器

---

**區域網路**

IP位址 192.168.1.1

子網路遮罩 255.255.255.0

---

啟用DHCP伺服器 是

開始IP位址 192.168.1.10

IP位址數量 5

---

啟用無線網路 是

無線網路 SSID: AC-FW

路由(Router)模式

✦ 精靈 / 網路設定

---

🖨 步驟 5/5：摘要

網路模式：橋接模式

---

**橋接模式 IP**

位址類型 固定 IP

IP位址 192.168.2.1

子網路遮罩 255.255.255.0

預設閘道 192.168.2.254

靜態DNS伺服器 是

主伺服器 168.95.1.1

次伺服器

---

**管理 IP**

IP位址 192.168.1.1

子網路遮罩 255.255.255.0

---

啟用無線網路 是

無線網路 SSID: AC-FW

橋接(Bridge)模式

**G. 您已完成快速安裝並可以開始使用 AC-FW0514VP**